



## EDELSTAHLGEHÄUSE

PRO-905



## Anreihenschaltschränke aus Edelstahl

\_ 2

Korpus, Profile und Tür aus 2 mm Edelstahlblech  
 W.-Nr. 1.4301

Montageplatte aus 3 mm Stahlblech verzinkt (einfachster  
 Einbau über unten angebrachte Gleiter, damit sofortige  
 Gewichtsentslastung)

Tür innen mit umlaufendem Verstärkungsrohrrahmen

Scharniere 120° öffnend, leicht aushängbar, Stangen-  
 verschluss mit Einsatz 3 mm Doppelbart

Rückwand abgedichtet, geschraubt

Bodenbleche 3-teilig, herausnehmbar

Dachblech geschlossen

4 Kranösen M 16 (verzinkt)

Erdungsanschlüsse für Tür, Korpus und Montageplatte

Oberfläche außen geschliffen, IP 55 / EN 60529



Abb.: Seitenteil

VRS-684	Edelstahl-Anreihenschaltschrank	600	x	1800	x	400	BHT	STÜCK
VRS-884	Edelstahl-Anreihenschaltschrank	800	x	1800	x	400	BHT	STÜCK
VRS-1284	Edelstahl-Anreihenschaltschrank	1200	x	1800	x	400	BHT	STÜCK
VRS-685	Edelstahl-Anreihenschaltschrank	600	x	1800	x	500	BHT	STÜCK
VRS-885	Edelstahl-Anreihenschaltschrank	800	x	1800	x	500	BHT	STÜCK
VRS-1285	Edelstahl-Anreihenschaltschrank	1200	x	1800	x	500	BHT	STÜCK
VRS-626	Edelstahl-Anreihenschaltschrank	600	x	2000	x	600	BHT	STÜCK
VRS-826	Edelstahl-Anreihenschaltschrank	800	x	2000	x	600	BHT	STÜCK
VRS-1226	Edelstahl-Anreihenschaltschrank	1200	x	2000	x	600	BHT	STÜCK

VS-418	Edelstahl-Seitenteile	für VRS 684 - 1284	PAAR
VS-518	Edelstahl-Seitenteile	für VRS 685 - 1285	PAAR
VS-520	Edelstahl-Seitenteile	für VRS 625 - 1225	PAAR
VS-618	Edelstahl-Seitenteile	für VRS 686 - 1286	PAAR
VS-620	Edelstahl-Seitenteile	für VRS 626 - 1226	PAAR

LOHMEIER  
 Schaltschrank-Systeme  
 GmbH & CO. KG  
 Herforder Str. 99  
 32602 Vlotho

++ 49 (0) 57 33 / 79 08 - 0

✉ info@lohmeier.de

📞 www.lohmeier.de

Weitere technische Details auf Anfrage.



## Großschaltschränke aus Edelstahl

\_ 3

Korpus und Tür aus 2 mm Edelstahl-Blech V2A 1.4301

Montageplatte aus 3 mm Stahlblech verzinkt, seitlich doppelt abgekantet

Tür innen mit umlaufendem Verstärkungsrohrrahmen

Scharniere 120° öffnend, leicht aushängbar

Stangenverschluss mit Einsatz 3 mm Doppelbart

Rückwand abgedichtet; verschraubt

Bodenbleche 3-teilig; herausnehmbar

Dachblech geschlossen

4 Kranösen M16 (verzinkt)

Erdungsanschlüsse für Tür, Korpus und Montageplatte

Oberfläche außen geschliffen

IP 55 / EN 60529

VB-814	Edelstahl-Standschaltschrank	800	x	1200	x	400	BHT	STÜCK
VB-1214	Edelstahl-Standschaltschrank	1200	x	1200	x	400	BHT	STÜCK
VG-664	Edelstahl-Standschaltschrank	600	x	1600	x	400	BHT	STÜCK
VG-864	Edelstahl-Großschaltschrank	800	x	1600	x	400	BHT	STÜCK
VG-1064	Edelstahl-Großschaltschrank	1000	x	1600	x	400	BHT	STÜCK
VG-1064-2T	Edelstahl-Großschaltschrank, 2-türig / IP 54	1000	x	1600	x	400	BHT	STÜCK
VGA-684	Edelstahl-Großschaltschrank	600	x	1800	x	400	BHT	STÜCK
VGA-884	Edelstahl-Großschaltschrank	800	x	1800	x	400	BHT	STÜCK
VGA-1084	Edelstahl-Großschaltschrank	1000	x	1800	x	400	BHT	STÜCK
VGA-1284	Edelstahl-Großschaltschrank	1200	x	1800	x	400	BHT	STÜCK
VGL-824	Edelstahl-Großschaltschrank	800	x	2000	x	400	BHT	STÜCK
VGL-1224	Edelstahl-Großschaltschrank	1200	x	2000	x	400	BHT	STÜCK

LOHMEIER  
 Schaltschrank-Systeme  
 GmbH & CO. KG  
 Herforder Str. 99  
 32602 Vlotho

++ 49 (0) 57 33 / 79 08 - 0

✉ info@lohmeier.de

🌐 www.lohmeier.de

Weitere technische Details auf Anfrage.



## Wandschaltschränke aus Edelstahl

\_ 4

Gehäuse und Tür bestehen aus 1,5 mm (bzw. 1,25 mm) starkem Edelstahl-Blech W.-Nr. 1.4301

Gehäuse rundum geschlossen, Tür mit verdeckt liegenden Scharnieren, Öffnungswinkel ca. 147°, innenseitig Befestigungsbolzen M6 und umlaufend geschäumte PU-Dichtung entsprechend IP 65.

Vorreiberverschlüsse mit 3 mm Doppelbarteinsatz. Montageplatte aus 2,5 mm Stahlblech verzinkt.

Erdungsanschlüsse für Gehäuse, Tür und Montageplatte. In der Gehäuserückseite vier Bohrungen 8 mm (mit Kunststoffstopfen zu verschließen) zur Aufnahme von Wandbefestigungsglaschen oder zur direkten Wandbefestigung.

Oberflächen außen geschliffen.

V 15-20.30	Edelstahl-Wandgehäuse	200 x	300 x	155	BHT	STÜCK
V 20-30.40	Edelstahl-Wandgehäuse	300 x	400 x	210	BHT	STÜCK
V 20-40.40	Edelstahl-Wandgehäuse	400 x	400 x	210	BHT	STÜCK
V 20-40.60	Edelstahl-Wandgehäuse	400 x	600 x	210	BHT	STÜCK
V 20-60.60	Edelstahl-Wandgehäuse	600 x	600 x	210	BHT	STÜCK
V 20-60.80	Edelstahl-Wandgehäuse	600 x	800 x	210	BHT	STÜCK
V 30-40.60	Edelstahl-Wandgehäuse	400 x	600 x	300	BHT	STÜCK
V 30-60.60	Edelstahl-Wandgehäuse	600 x	600 x	300	BHT	STÜCK
V 30-60.80	Edelstahl-Wandgehäuse	600 x	800 x	300	BHT	STÜCK
V 30-80.80	Edelstahl-Wandgehäuse	800 x	800 x	300	BHT	STÜCK
V 30-80.100	Edelstahl-Wandgehäuse	800 x	1000 x	300	BHT	STÜCK
V 30-100.100	Edelstahl-Wandgehäuse 2-türig, IP 54	1000 x	1000 x	300	BHT *	STÜCK
V 30-80.120	Edelstahl-Wandgehäuse	800 x	1200 x	300	BHT *	STÜCK
V 30-100.120	Edelstahl-Wandgehäuse 2-türig, IP 54	1000 x	1200 x	300	BHT *	STÜCK

\* Nicht aus Lagerbestand lieferbar.

Informationen zu Regendächern und Wandbefestigungsglaschen finden Sie auf Seite 8. Weitere technische Details auf Anfrage.

LOHMEIER  
 Schaltschrank-Systeme  
 GmbH & CO. KG  
 Herforder Str. 99  
 32602 Vlotho

++ 49 (0) 57 33 / 79 08 - 0  
 ✉ info@lohmeier.de  
 ⓘ www.lohmeier.de





## Verteilergehäuse aus Edelstahl

\_ 5

Gehäuse und Deckel bestehen aus 1 mm starkem Edelstahl-Blech W.-Nr. 1.4301

Der obere Rand des Gehäuses ist einschließlich Dichtungsprofil um ca. 20 mm nach innen abgesetzt, so dass die unverlierbaren Befestigungsschrauben für den Deckel ausserhalb des Dichtungsrandes liegen

Die Doppellippen sowie die eingearbeitete Hohlkammer des Spezial-Dichtungsprofils garantieren einwandfreie Abdichtung (IP 66, EN 60529)

Der Deckel ist mit dem Gehäuse bündig

Erdungsanschlüsse am Deckel und Gehäuse schaffen die Sicherheitsvoraussetzungen gemäß VDE

Am Gehäuseboden sind 2 gelochte Halterungsprofile mittels Blindnietmuttern angebracht, welche gleichzeitig zur Befestigung der Wandbefestigungslaschen dienen

Schweißnähte innen glasperlengestrahlt, Oberfläche außen walzblank

V 10-15.15	Edelstahl-Verteilergehäuse	150 x	150 x	100	BHT	STÜCK
V 10-25.15	Edelstahl-Verteilergehäuse	250 x	150 x	100	BHT	STÜCK
V 10-35.15	Edelstahl-Verteilergehäuse	350 x	150 x	100	BHT	STÜCK
V 10-20.20	Edelstahl-Verteilergehäuse	200 x	200 x	100	BHT	STÜCK
V 10-30.20	Edelstahl-Verteilergehäuse	300 x	200 x	100	BHT	STÜCK
V 10-40.20	Edelstahl-Verteilergehäuse	400 x	200 x	100	BHT	STÜCK

LOHMEIER  
 Schaltschrank-Systeme  
 GmbH & CO. KG  
 Herforder Str. 99  
 32602 Vlotho

++ 49 (0) 57 33 / 79 08 - 0

✉ info@lohmeier.de

🌐 www.lohmeier.de

Informationen zu Wandbefestigungslaschen finden Sie auf Seite 8.

Weitere technische Details auf Anfrage.





## Pulte aus Edelstahl

\_ 6

Stabile Gehäuse-Konstruktionen aus Edelstahl-Blech  
 W.-Nr. 1.4301

verzinkte Montageplatten in allen Baureihen enthalten

Standardisierte Verschluss-Systeme mit 3mm Doppelbart-Einsatz (austauschbar gegen alle marktüblichen Schließungen)

Türversion mit verdeckt liegenden Scharnieren mind. 120 ° bzw. 147° öffnend (IP 55)

Oberflächen außen geschliffen

Höchste Arbeitssicherheit: Standard-Pultplatten generell mit Gasfedern öffnend, Konstruktion und Formgebung garantieren höchste Standsicherheit und optimale Ergonomie (in Anlehnung der BG-Arbeitsplatzempfehlung)

Umfangreiches System-Zubehör wie Sockel, Ablageleisten, Acryl-Sichthauben etc.

VSP-906	Edelstahl-Schaltpult	600 x	960 x	420/515	BHT	STÜCK
VSP-908	Edelstahl-Schaltpult	800 x	960 x	420/515	BHT	STÜCK
VSP-912	Edelstahl-Schaltpult 2-türig / IP 54	1200 x	960 x	420/515	BHT	STÜCK

Weitere Pultvarianten sowie technische Details auf Anfrage.

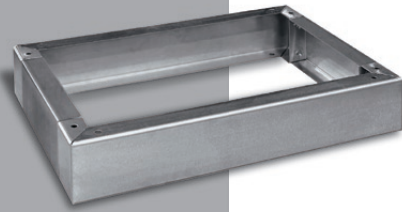
LOHMEIER  
 Schaltschrank-Systeme  
 GmbH & CO. KG  
 Herforder Str. 99  
 32602 Vlotho

++ 49 (0) 57 33 / 79 08 - 0

✉ info@lohmeier.de

🌐 www.lohmeier.de





## Edelstahl-Sockel

\_ 7

Kabelführung durch den Gehäuse-Boden  
 Schutz-Funktion für ausgeführte Kabel gegen mechanische  
 Einwirkungen  
 Reduzierung von Schäden im Bereich des unteren Schaltschranks  
 und Schutz vor Nässe.  
 Vereinfachung des Schrank-Transportes  
 Zusätzliche Montageebene durch Schienen- oder Schottungsbleche  
 Diverse Sockelhöhen für unterschiedliche Biegeradien der Kabel

### Verwendung

Reihenschaltschränke VRS, Pult-Systeme VSP / VAP, Standschalt-  
 schränke VB / VG / VGA / VGL

VSO-1130	Edelstahl-Sockel	600	x	100	x	400	BHT	STÜCK
VSO-1131	Edelstahl-Sockel	800	x	100	x	400	BHT	STÜCK
VSO-1133	Edelstahl-Sockel	1200	x	100	x	400	BHT	STÜCK
VSO-1140	Edelstahl-Sockel	600	x	100	x	350	BHT	STÜCK
VSO-1141	Edelstahl-Sockel	800	x	100	x	350	BHT	STÜCK
VSO-1142	Edelstahl-Sockel	1000	x	100	x	350	BHT	STÜCK
VSO-1143	Edelstahl-Sockel	1200	x	100	x	350	BHT	STÜCK
VSO-1150	Edelstahl-Sockel	600	x	100	x	550	BHT	STÜCK
VSO-1151	Edelstahl-Sockel	800	x	100	x	550	BHT	STÜCK
VSO-1153	Edelstahl-Sockel	1200	x	100	x	550	BHT	STÜCK
VSO-1181	Edelstahl-Sockel	800	x	100	x	450	BHT	STÜCK
VSO-1183	Edelstahl-Sockel	1200	x	100	x	450	BHT	STÜCK
VSO-1188	Edelstahl-Sockel	600	x	100	x	450	BHT	STÜCK
VSO-2260	Edelstahl-Sockel	600	x	200	x	350	BHT	STÜCK
VSO-2261	Edelstahl-Sockel	800	x	200	x	350	BHT	STÜCK
VSO-2262	Edelstahl-Sockel	1000	x	200	x	350	BHT	STÜCK
VSO-2263	Edelstahl-Sockel	1200	x	200	x	350	BHT	STÜCK
VSO-2270	Edelstahl-Sockel	600	x	200	x	550	BHT	STÜCK
VSO-2271	Edelstahl-Sockel	800	x	200	x	550	BHT	STÜCK
VSO-2273	Edelstahl-Sockel	1200	x	200	x	550	BHT	STÜCK
VSO-2280	Edelstahl-Sockel	600	x	200	x	450	BHT	STÜCK
VSO-2281	Edelstahl-Sockel	800	x	200	x	450	BHT	STÜCK
VSO-2283	Edelstahl-Sockel	1200	x	200	x	450	BHT	STÜCK

Weitere technische Details auf Anfrage.



## Aufsatzpulte und weiteres Zubehör

\_ 8

VAP-1108	Edelstahl-Pultunterschrank	800	x	875	x	500	BHT	STÜCK
VAP-1112	Edelstahl-Pultunterschrank	1200	x	875	x	500	BHT	STÜCK
VAP-1208	Edelstahl-Pultaufsatz	800	x	475	x	500/400	BHT	STÜCK
VAP-1212	Edelstahl-Pultaufsatz	1200	x	475	x	500/400	BHT	STÜCK
VAP-1308	Edelstahl-Pultvorbau	800	x	225	x	515	BHT	STÜCK
VAP-1312	Edelstahl-Pultvorbau	1200	x	225	x	515	BHT	STÜCK
VAP-1408	Edelstahl-Pultabdeckung, oben	800	x	25	x	450	BHT	STÜCK
VAP-1412	Edelstahl-Pultabdeckung, oben	1200	x	25	x	450	BHT	STÜCK
VAP-1508	Edelstahl-Pultabdeckung, vorn	800	x	223	x	25	BHT	STÜCK

VRE-400	Edelstahl-Regendach f. Wandschr. V 20	Breite 400 mm	STÜCK
VRE-500	Edelstahl-Regendach f. Wandschr. V 20	Breite 500 mm	STÜCK
VRE-600	Edelstahl-Regendach f. Wandschr. V 20	Breite 600 mm	STÜCK
VRE-800	Edelstahl-Regendach f. Wandschr. V 20	Breite 800 mm	STÜCK
VRET-400	Edelstahl-Regendach f. Wandschr. V 30	Breite 400 mm	STÜCK
VRET-500	Edelstahl-Regendach f. Wandschr. V 30	Breite 500 mm	STÜCK
VRET-600	Edelstahl-Regendach f. Wandschr. V 30	Breite 600 mm	STÜCK
VRET-800	Edelstahl-Regendach f. Wandschr. V 30	Breite 800 mm	STÜCK
VRET-1000	Edelstahl-Regendach f. Wandschr. V 30	Breite 1000 mm	STÜCK

VA-5043	Wandbefestigungslaschen	für V 10	4 STÜCK
VA-5044	Wandbefestigungslaschen	für V 15 - 30	4 STÜCK



Abb.: Regendach

## LOHMEIER - Wir denken weiter!



Klimatisierung



Sichthauben aus Acryl



Heizgeräte/  
Thermostate

LOHMEIER  
Schaltschrank-Systeme  
GmbH & CO. KG  
Herforder Str. 99  
32602 Vlotho

++ 49 (0) 57 33 / 79 08 - 0

✉ info@lohmeier.de

🌐 www.lohmeier.de