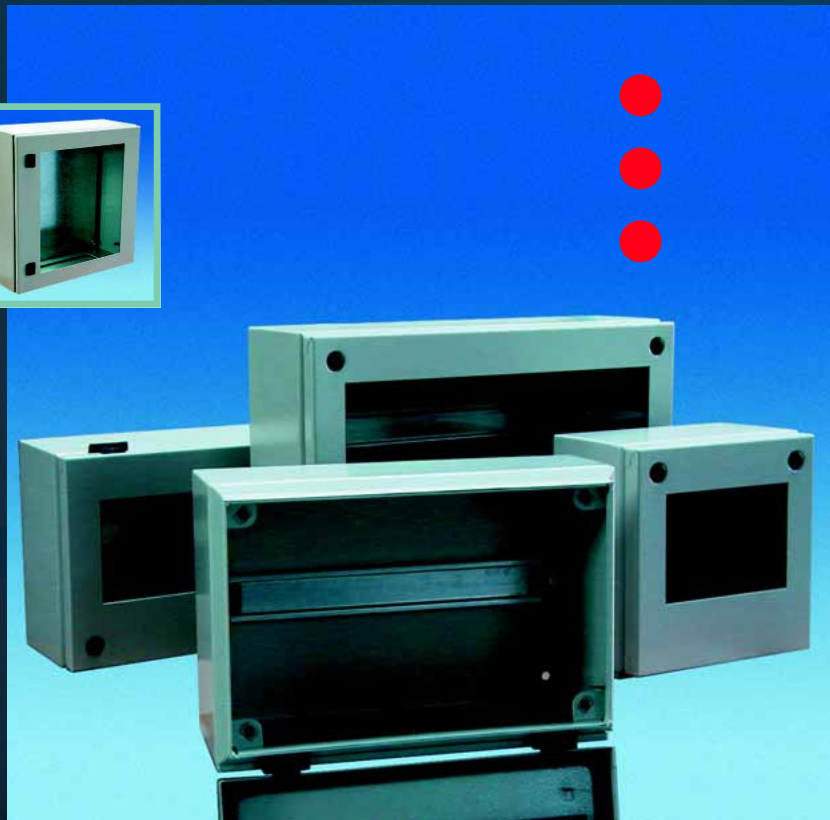
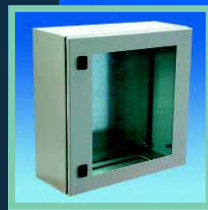




LOHMEIER

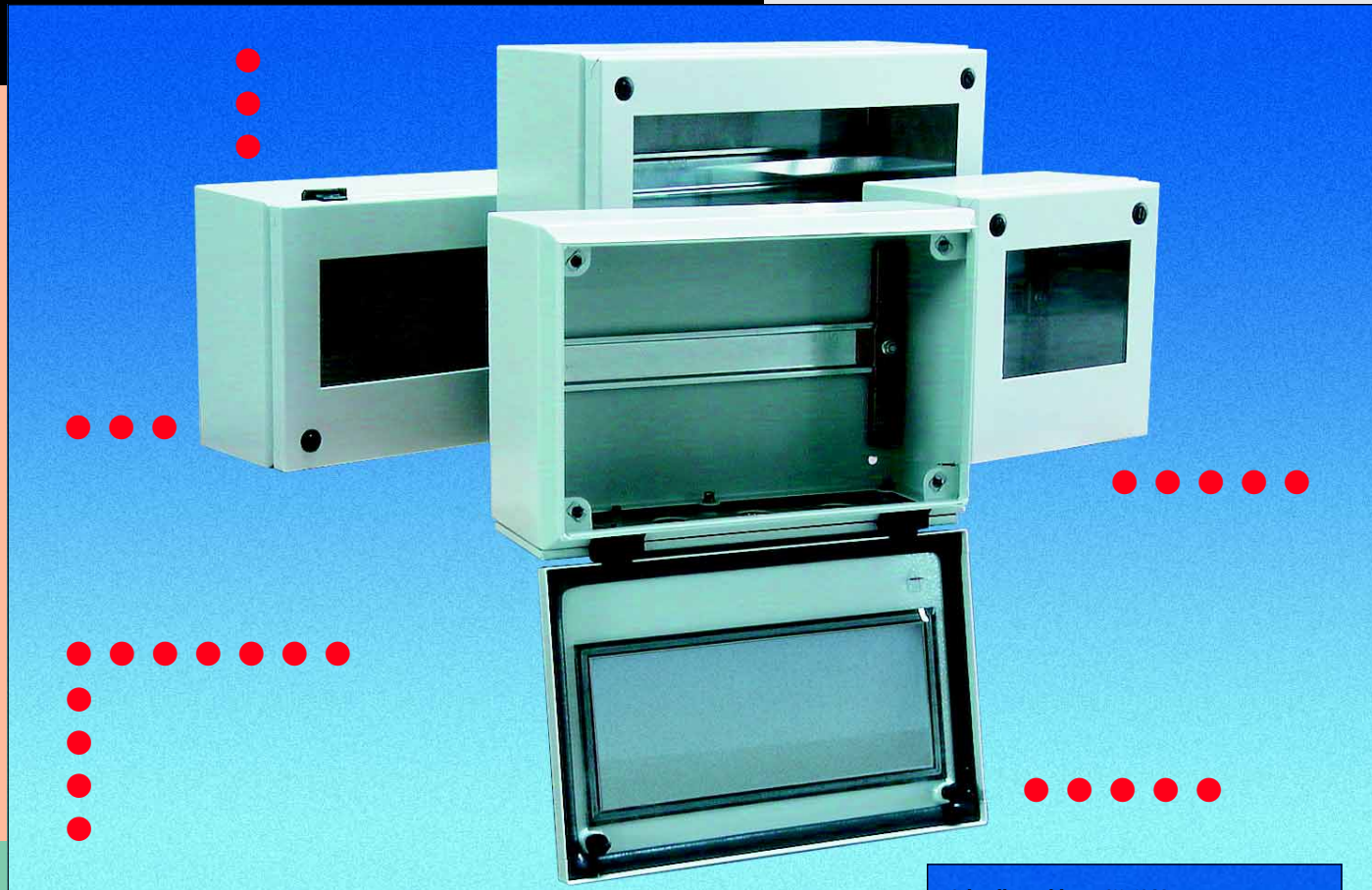
SCHALTSCHRANK- SYSTEME

SWITCH CABINET SYSTEMS



BUS-SYSTEM- GEHÄUSE

BUS ENCLOSURES



PROFESSIONELLE BUS-SYSTEMGEHÄUSE

- 1 Qualitäts-Stahlblech-Gehäuse pulverlackiert, RAL 7035 Struktur.
- 2 Schmale Korpusabkantung, stabiles Regenrinnenprofil.
- 3 Gute Zugänglichkeit, umfangreiches Zubehörprogramm
- 4 Deckel mit 180°-Scharnieren (PA 6) und Schnellverschlüssen.
- 5 Eingeschäumte PU-Deckeldichtung, hohe Schutzart (IP 65 / Verschlüsse IP 54).
- 6 Schnellverschlüsse in Kunststoffbuchsen. Exakter Anpressdruck durch definierte Verschlusslänge.
- 7 Gute Zugänglichkeit der Wandmontagebohrungen (auch b. bestücktem Gehäuse). Rückwandlöcher mit Verschlussstopfen.
- 8 Optimale Dioden-Erkennung durch drei mögliche Sichtfenster-Varianten. (hinterklebte Makrolon-Scheiben).
- 9 Herausnehmbare, gelb chromatierte Innenprofile (keine Materialdopplung).
- 10 Verzinkte Tragschienen direkt beim Montieren leitend mit dem Gehäuse kontaktiert. Tragschiene und Funktions-Klemmstücke im Lieferumfang enthalten. Verstellbar im Raster 12,5 mm.
- 11 Erdungsanschlüsse für Deckel und Flansche mit schnell lösbaren Flachsteckern.
- 12 Viele Varianten in der Kabeleinführung (Flansch-Ausführung siehe Seite 3).

PROFESSIONEL BUS ENCLOSURE SYSTEMS

- 1 Sheet-steel enclosure finished in RAL 7035 textured powder coating.
- 2 Box with narrow bevelled edge / sturdy gutter profil.
- 3 Ease of accessibility / comprehensive range of accessories.
- 4 Lid with 180°-hinges (PA 6) and quick-release fasteners.
- 5 Lid featuring integral rubber sealing gasket / high protection rating (IP 65 / fasteners IP 54).
- 6 Quick-release fasteners in plastic bushes. Exact contact pressure via defined length of fasteners.
- 7 Best accessibility of the wall installation drill holes (even with components fitted). Rear-panel holes with plugs.
- 8 Three options of glazed doors guarantee maximum comfort of diodes signal recognition. (Makrolon glasses bonded).
- 9 Removeable bronze chromated interior profiles (no material doubling).
- 10 Zinc-plated mounting rail with direct conducting contact with enclosure on installation system rail and fixing clamps included in supply. Adjustable via perforation 12.5 mm.
- 11 Earthing points in lid and gland plates with quick-release connectors.
- 12 Many possibilities of cable entry (Gland plates see page 3).

Schnellverschlüsse SV-6018 (2 St.) incl. Verschlussklammern

Quick-release fasteners SV-6018
(2 pcs.) incl. clip inserts



Ersatz-Scharniere SV-6019 (2 St.) PA6

Replacement hinges SV-6019
(2 pcs.) PA6



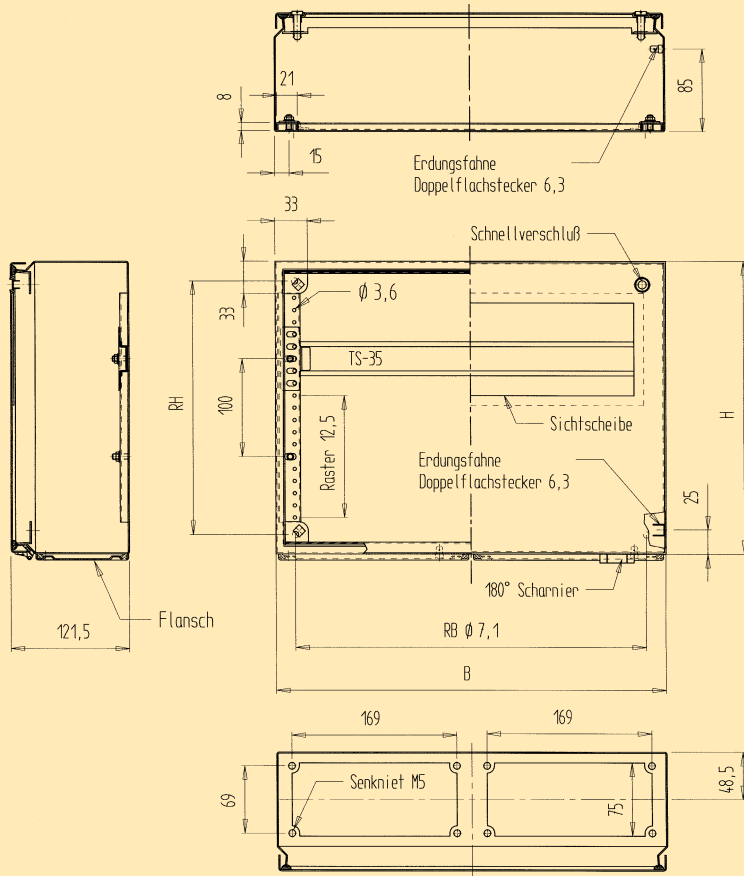
Flansche F-205 / F-305

sind vorbereitet für Lütze „Cable fix“

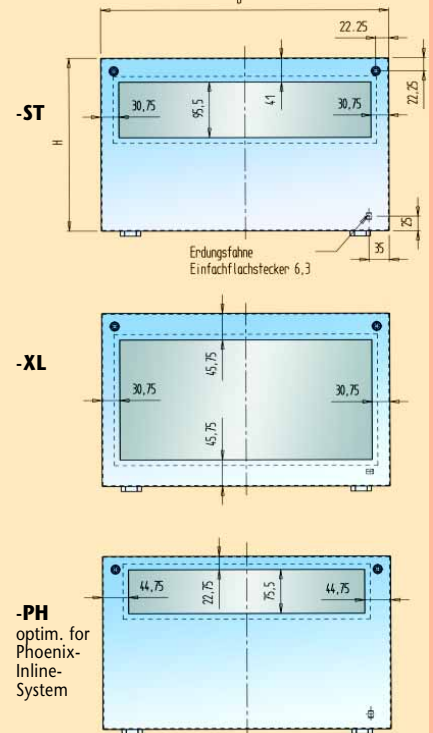
Gland plates F-205 / F-305
prepared for Lütze „Cable fix“



● ● ● Alles andere als „improvisiert“ Everything but „improvited“



Deckel-Ausführungen (ohne Bestell-Nr.-Zusatz erfolgt Lieferung in -ST, Scharnierseite unten)
GLASED LIDS without extra specs standard supply in -ST, hinges at bottom
 Bestell-Beispiel: BG-124030-XL (große Sichtscheibe)
 Example: BG-124030-XL (max. glazed surface)



„BG“ BUS-SYSTEMGEHÄUSE

Type	Abm. BxHxT mm	Mögl. Sichtfenster-Ausf. Glased lid executions	Anzahl Flansch-Öffn. Quantity of gland plates	Nutzb. Tragschienen-L. TS rail length mm	Zusätzl. Tragschiene Optional TS rail	Gewicht KG Weight KG	Verp. Einh. Packs of
type	Dim. WxHxD mm						
BG-122020	200 x 200 x 120	ST .. XL	1 x F-200	145	TS-7222	2,35	1
BG-123020	300 x 200 x 120	ST .. XL	1 x F-300	245	TS-7223	3,10	1
BG-124020	400 x 200 x 120	ST .. XL	2xF-200	345	TS-7224	3,90	1
BG-126020	600 x 200 x 120	ST .. XL	2xF-300	545	TS-7226	5,80	1
BG-123030	300 x 300 x 120	ST .. XL .. PH	1xF-300	245	TS-7223	3,95	1
BG-124030	400 x 300 x 120	ST .. XL .. PH	2xF-200	345	TS-7224	5,00	1
BG-125030	500 x 300 x 120	ST .. XL .. PH	je 1xF-200/F-300	445	TS-7225	6,00	1
BG-126030	600 x 300 x 120	ST .. XL	2xF-300	545	TS-7226	7,00	1

Zum Lieferumfang gehören:
 Systemgehäuse (pulverlackiert RAL 7035) mit unten scharniertem Deckel und Sichtscheibe, Schnellverschlüsse, 1 Satz Innenprofile sowie mittels Funktions-Klemmstücken montierter Tragschiene TS 35x7,5, (gewünschte Flanschausführung ist separat zu bestellen / auf Wunsch auch „Scharniere oben“ lieferbar)

System-Zubehör:
 - Flanschausführungen = siehe unten
 - Zusätzl. TS35-Tragschienen für BG = siehe Tabelle
 - Passende Montageplatten = siehe Klemmenkästen (Prosp.Nr. PRO-201)
 - Wandbefestigungslaschen ZB-5043 (VE 4 St.)
 - Ersatz-Scharniere SV-6015 (VE 2 St.)
 - Ersatz-Schnellverschlüsse SV-6018 (VE 2 St.) incl. Verschlussklammern
 - Erdungsbänder mit Flachsteckern EB-151, 1,5 qmm, L=150 mm (VE 10 St.)

SUPPLY INCLUDES:
 Bus enclosure (powdercoated RAL 7035) with hinged lid (hinges at bottom) and quick-release fasteners, 1 set of profile rail TS 35 x 7,5 fixed with fixing clamps.
 (gland plates has to be ordered separately / hinges on top on request)

SYSTEM ACCESSORIES:
 - Gland plates = see below
 - Optional TS 35 rails for BG enclosures = see table
 - Mounting plates = see Terminal boxes (catalog no. PRO-201)
 - Wall mounted brackets ZB-5043 (packs of 4 pcs.)
 - Replacement hinges SV-6015 (2 pcs.) complete
 - Replacement quick-release fasteners SV-6018 (2 pcs.) complete with clip inserts
 - Earthing strips for BG enclosures EB-151, 1,5 qmm, L = 150 mm (packs of 10 pcs.)

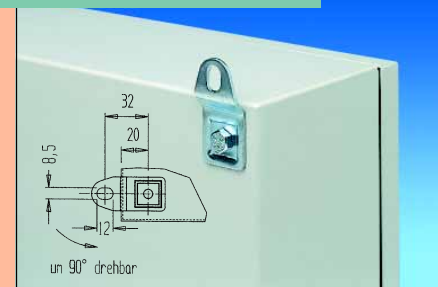
FUNKTIONS-KLEMMSTÜCK ZB6301



FIXING CLAMP ZB6301

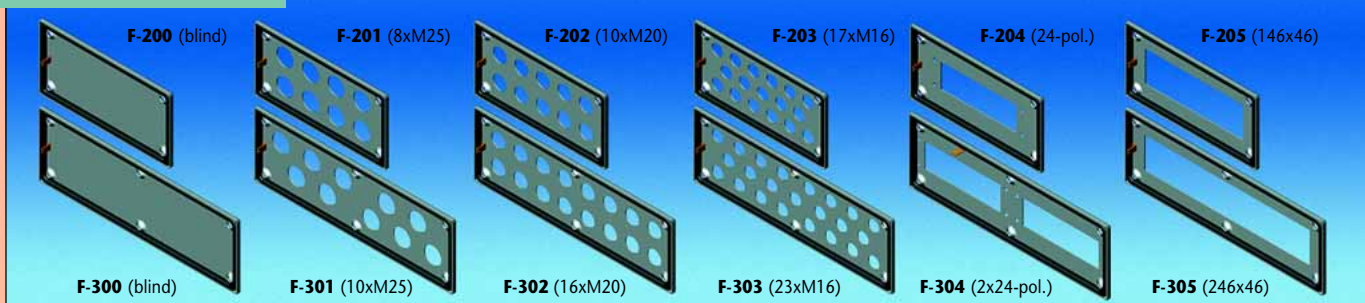
WAND-BEFESTIGUNGSLASCHEN (VE=4St.) ZB-5043

WALL FASTENERS (4 pcs.) ZB-5043



FLANSCH-AUSFÜHRUNGEN

GLAND PLATES



Über 40 Jahre Erfahrung, sowie konsequente Weiterentwicklung der Produkte haben die LOHMEIER-Schaltschrank-Systeme zu einem der umfangreichsten Programme Europas gemacht.

Over 40 years of experience as well as consistent development.



Unsere leistungsfähigen Fertigungsstätten garantieren hohe Qualität und termingerechte Lieferungen!

Our production guarantees the highest quality and fixed deliveries!

CNC-Schneidezentrum mit Vorderanschlag
 CNC-Stanznibbelmaschinen
 CNC-Abkantpressen/Biegezentrum
 CNC-Schweißautomaten/Schweißroboter
 CNC-Koordinaten-Bolzenschweißanlagen
 CNC-Türecke-Tiefziehmaschinen
 CNC-Dosieranlage zum Dichtungsschäumen
 5-stufige-Durchlaufvorbehandlungsanlage
 Automatische Pulverbeschichtungsanlage
 usw.

CNC - cutting centre
 CNC - punching machines
 CNC - edges pressed
 CNC - welding machines/robotics
 CNC - co-ordinated - bolt welded enclosures
 CNC - machine manufactured doors
 CNC - gasket machines
 5-steps - pre - rinse spray degreasing iron phosphating passivation and powder coating etc.

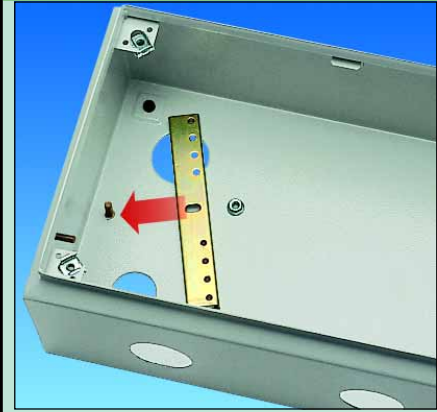
Weitere Bus-Gehäuse-Abmessungen (auch aus Edelstahl) auf Anfrage

Further enclosure dimensions (also stainless steel) on request



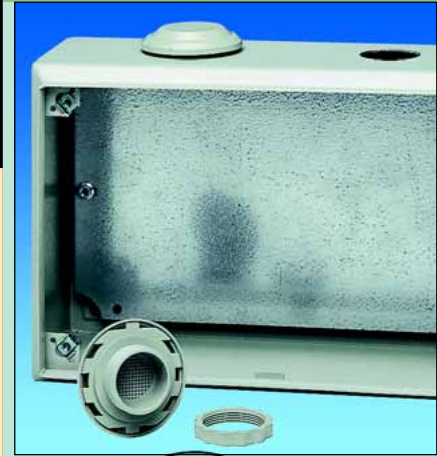
INNENPROFILE ZUM FREIEN LOCHEN HERAUSNEHMBAR!

INTERIOR PROFILES REMOVABLE FOR PUNCHING!



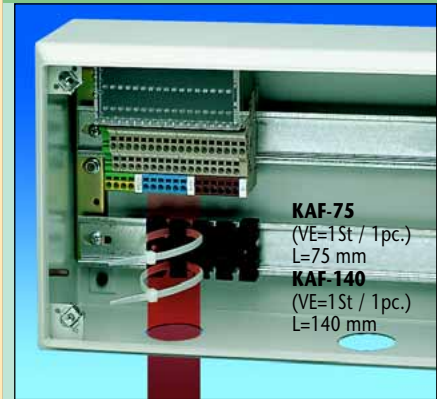
LÜFTUNGSSTOPFEN PG 29 zur Gehäuseventilation ZB-5049 (VE=2 St.)

VENTILATION STUD PG 29 for enclosure ventilation ZB-5049 (2 pcs.)



KABELABFANG-LEISTEN zur sicheren Zugentlastung

CABLE GUARD RAILS for reliable cable loom strain relief



KAF-75 (VE=1St / 1pc.) L=75 mm
 KAF-140 (VE=1St / 1pc.) L=140 mm

LOHMEIER
 SCHALTSCHRANK-SYSTEME Postfach 1365 Fon ++49 (0) 5733 / 79 08-0 Mail: info@lohmeier.de
 GMBH & CO. KG D-32587 Vlotho Fax ++49 (0) 5733 / 79 08-88 Home: www.lohmeier.de

Ihr Fachberater/
 Generalvertretung:

General agent:

WEITERE ERFOLGREICHE STANDARD-PRODUKT-GRUPPEN:

- Klemmenkästen
- Kommandogehäuse+ Tragarmsysteme
- Schaltschränke/ Anreihensysteme
- PC-/Elektronik-Schaltschränke
- Schaltpultsysteme
- EMV-Lösungen
- Klimatisierung
- System-Komponenten/Zubehör

FURTHER SUCCESSFUL STANDARD ENCLOSURE PROGRAMS:

- Terminal boxes
- Control consoles+ bracket systems
- Control cabinets/ suite systems
- PC-/Elektronik enclosures
- Console systems
- EMC executions
- Equipment for air conditioning
- System components/ accessories

Anmerkung: Als Hersteller von Leerschaltschrank-Systemen können wir nur die Voraussetzungen für die Erfüllung der Schutzart-Bestimmungen schaffen, da die Weiterverarbeitung außerhalb unseres Einflusbereiches liegt. Nach VDE-0660 Teil 5 ist der Nachweis der Schutzart nur bei fertig installierten Schaltschrank-Systemen möglich.

NOTE: As an empty control cabinet manufacturer, we can only create the conditions for compliance with safety provisions, as subsequent processing is outside our sphere of influence. In accordance with section 5 of VDE - 0660, a protective system certificate is possible only with fully installed control cabinets.