



## ARMOIRES INOX

PRO-905F



## Cellules accouplables inox

\_ 2

Structure, Profilé et porte inox (2mm)  
 Qualité inox norme: 1.4301

Platine de montage en tôle électrozinguée de 3 mm  
 (L'implantation est assurée par des patins adaptés, permettant une bonne répartition des charges)

Intérieur de porte avec cadre de renfort

Charnières ouverture 120°, démontage facile, Fermeture à crémone avec insert de 3 mm double barres

Panneau arrière jointé, vissé

Plancher en 3 parties escamotables

Toit monobloc

4 anneaux de levage M 16 (zingués)

Goujons de terre pour porte, corps et platine de montage

Inox poli, IP 55 / EN 60529



Panneau latéral

VRS-684	Cellules - Inox	600	x	1800	x	400	LHP	Pièce
VRS-884	Cellules - Inox	800	x	1800	x	400	LHP	Pièce
VRS-1284	Cellules - Inox	1200	x	1800	x	400	LHP	Pièce
VRS-685	Cellules - Inox	600	x	1800	x	500	LHP	Pièce
VRS-885	Cellules - Inox	800	x	1800	x	500	LHP	Pièce
VRS-1285	Cellules - Inox	1200	x	1800	x	500	LHP	Pièce
VRS-626	Cellules - Inox	600	x	2000	x	600	LHP	Pièce
VRS-826	Cellules - Inox	800	x	2000	x	600	LHP	Pièce
VRS-1226	Cellules - Inox	1200	x	2000	x	600	LHP	Pièce

VS-418	Panneaux latéraux-inox	pour VRS 684 - 1284	paire
VS-518	Panneaux latéraux-inox	pour VRS 685 - 1285	paire
VS-520	Panneaux latéraux-inox	pour VRS 625 - 1225	paire
VS-618	Panneaux latéraux-inox	pour VRS 686 - 1286	paire
VS-620	Panneaux latéraux-inox	pour VRS 626 - 1226	paire

Possibilité d'autres réalisations sur demande.

LOHMEIER  
 Schaltschrank-Systeme  
 GmbH & CO. KG  
 Herforder Str. 99  
 32602 Vlotho

++ 49 (0) 57 33 / 79 08 - 0

✉ info@lohmeier.de

📞 www.lohmeier.de



## Grandes armoires inox

\_ 3

Corps et portes en tôle inox (2 mm) V2A selon norme:1.4301

La platine de montage est en tôle de 3 mm électrozinguée, avec double repliage sur les côtés

Intérieur de porte avec cadre de renfort

Charnières à ouverture 120°,démontage facile, Fermeture à

crémone avec insert de 3 mm double barres

Panneau arrière jointé,vissé

Plancher en 3 parties escamotables

Tôle de toit fermée

4 anneaux de levage M 16 (zingués)

Goujons de terre pour porte, corps et platine de montage

Surface polie

IP 55 / EN 60529

VB-814	Armoire au sol-inox	800	x	1200	x	400	LHP	Pièce
VB-1214	Armoire au sol-inox	1200	x	1200	x	400	LHP	Pièce
VG-664	Armoire au sol-inox	600	x	1600	x	400	LHP	Pièce
VG-864	Grande armoire au sol-inox	800	x	1600	x	400	LHP	Pièce
VG-1064	Grande armoire au sol-inox	1000	x	1600	x	400	LHP	Pièce
VG-1064-2T	Grande armoire au sol-inox ,2 portes / IP 54	1000	x	1600	x	400	LHP	Pièce
VGA-684	Grande armoire au sol-inox	600	x	1800	x	400	LHP	Pièce
VGA-884	Grande armoire au sol-inox	800	x	1800	x	400	LHP	Pièce
VGA-1084	Grande armoire au sol-inox	1000	x	1800	x	400	LHP	Pièce
VGA-1284	Grande armoire au sol-inox	1200	x	1800	x	400	LHP	Pièce
VGL-824	Grande armoire au sol-inox	800	x	2000	x	400	LHP	Pièce
VGL-1224	Grande armoire au sol-inox	1200	x	2000	x	400	LHP	Pièce

Possibilité d'autres réalisations sur demande.

LOHMEIER  
 Schaltschrank-Systeme  
 GmbH & CO. KG  
 Herforder Str. 99  
 32602 Vlotho

++ 49 (0) 57 33 / 79 08 - 0

✉ info@lohmeier.de

🌐 www.lohmeier.de





## Armoires murales en inox

\_ 4

Corps et porte 1,5 mm

Inox selon norme: 1.4301

Corps sans ouverture, Porte avec charnières invisibles angle d'ouverture 147°, intérieur goujons M6 et joint en PU expansé garantissant un IP 65.

Fermeture par insert double barres de 3 mm .  
Platine de montage en tôle électrozinguée de 2,5 mm.

Plots de terre pour l'armoire, Porte et platine de montage.  
Partie arrière préperçée quatre trous de 8 mm (avec bouchons de fermeture plastiques) à enlever en cas d'utilisation de pattes de fixation ou fixations directes.

Surface polie.

V 15-20.30	Armoire murale inox	200	x	300	x	155	LHP	Pièce
V 20-30.40	Armoire murale inox	300	x	400	x	210	LHP	Pièce
V 20-40.40	Armoire murale inox	400	x	400	x	210	LHP	Pièce
V 20-40.60	Armoire murale inox	400	x	600	x	210	LHP	Pièce
V 20-60.60	Armoire murale inox	600	x	600	x	210	LHP	Pièce
V 20-60.80	Armoire murale inox	600	x	800	x	210	LHP	Pièce
V 30-40.60	Armoire murale inox	400	x	600	x	300	LHP	Pièce
V 30-60.60	Armoire murale inox	600	x	600	x	300	LHP	Pièce
V 30-60.80	Armoire murale inox	600	x	800	x	300	LHP	Pièce
V 30-80.80	Armoire murale inox	800	x	800	x	300	LHP	Pièce
V 30-80.100	Armoire murale inox	800	x	1000	x	300	LHP	Pièce
V 30-100.100	Armoire murale inox 2-portes, IP 54	1000	x	1000	x	300	LHP	Pièce *
V 30-80.120	Armoire murale inox	800	x	1200	x	300	LHP	Pièce *
V 30-100.120	Armoire murale inox 2-portes, IP54	1000	x	1200	x	300	LHP	Pièce *

\* Sur commande.

Les informations concernant les toits, pattes de fixations en page 8.

D'autres réalisations possibles sur demande.

LOHMEIER  
Schaltschrank-Systeme  
GmbH & CO. KG  
Herforder Str. 99  
32602 Vlotho

++ 49 (0) 57 33 / 79 08 - 0

✉ info@lohmeier.de

🌐 www.lohmeier.de



## Boîtes à bornes inox

Coffret et couvercle ép. 1 mm  
 Inox selon norme Nr. 1.4301

La partie haute du coffret est ceinturée par un joint d'étanchéité de 20 mm vers l'intérieur, pour permettre aux vis imperdables du couvercle d'être hors zone de risque d'infiltration

La structure du coffret avec le joint spécifique garantissent une protection (IP 66, EN 60529)

Le couvercle est affleurant au coffret

Les plots de terre sont conformes aux normes européennes en vigueur

Au fond du coffret sont implantés deux profilés fixés par des rivets, garantissant également le montage mural

Les soudures intérieures sont polies,  
 Surface brossé grain très fin

V 10-15.15	Boîte à bornes inox	150 x	150 x	100	LHP	Pièce
V 10-25.15	Boîte à bornes inox	250 x	150 x	100	LHP	Pièce
V 10-35.15	Boîte à bornes inox	350 x	150 x	100	LHP	Pièce
V 10-20.20	Boîte à bornes inox	200 x	200 x	100	LHP	Pièce
V 10-30.20	Boîte à bornes inox	300 x	200 x	100	LHP	Pièce
V 10-40.20	Boîte à bornes inox	400 x	200 x	100	LHP	Pièce

D'autres réalisations possibles sur demande.





## Pupitre inox

Construction solide en inox  
 Selon norme: 1.4301

Platine de montage électrozinguée pour toute la gamme

Fermeture standard par insert double barres de 3 mm.  
 Insert échangeable avec tout type normalisé sur le marché

Porte avec charnières à recouvrement, démontage rapide par goupille.  
 Ouverture de 120 ° (IP 55)

Surface polie.

Haute qualité de poste de travail: Couvercle de pupitre standard équipé de vérins gaz, La construction et l'optimisation des formes garantissent la meilleure stabilité et une ergonomie optimum

Divers accessoires; les socles, les baguettes arrêtoir à plans, Vitres Altuglas fumée, anneaux de levage..... etc.

VSP-906	Pupitre Inox	600	x	960	x	420/515	LHP	Pièce
VSP-908	Pupitre Inox	800	x	960	x	420/515	LHP	Pièce
VSP-912	Pupitre Inox 2-portes / IP 54	1200	x	960	x	420/515	LHP	Pièce

Plusieurs variantes de pupitres pour plus de détails nous consulter.

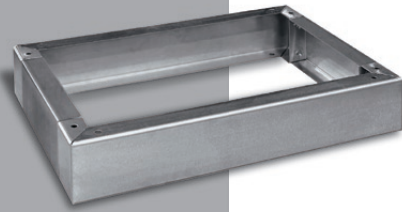
LOHMEIER  
 Schaltschrank-Systeme  
 GmbH & CO. KG  
 Herforder Str. 99  
 32602 Vlotho

++ 49 (0) 57 33 / 79 08 - 0

✉ info@lohmeier.de

🌐 www.lohmeier.de





## Socle inox

Le socle de rangement de câbles facilite l'introduction des câbles  
 Assure la protection des câbles en cas de machines en mouvement  
 Diminue le risque d'écrasement des câbles  
 Protège contre l'humidité du sol.  
 Le transport des armoires est simplifié  
 Différentes hauteurs de Socles (100/200mm)  
 Pour le respect les angles de courbures de câbles

### Utilisation pour:

Cellules VRS, systèmes de pupitres VSP / VAP, armoires au sol  
 séries VB / VG / VGA / VGL

VSO-1130	Socle inox	600	x	100	x	400	LHP	Pièce
VSO-1131	Socle inox	800	x	100	x	400	LHP	Pièce
VSO-1133	Socle inox	1200	x	100	x	400	LHP	Pièce
VSO-1140	Socle inox	600	x	100	x	350	LHP	Pièce
VSO-1141	Socle inox	800	x	100	x	350	LHP	Pièce
VSO-1142	Socle inox	1000	x	100	x	350	LHP	Pièce
VSO-1143	Socle inox	1200	x	100	x	350	LHP	Pièce
VSO-1150	Socle inox	600	x	100	x	550	LHP	Pièce
VSO-1151	Socle inox	800	x	100	x	550	LHP	Pièce
VSO-1153	Socle inox	1200	x	100	x	550	LHP	Pièce
VSO-1181	Socle inox	800	x	100	x	450	LHP	Pièce
VSO-1183	Socle inox	1200	x	100	x	450	LHP	Pièce
VSO-1188	Socle inox	600	x	100	x	450	LHP	Pièce
VSO-2260	Socle inox	600	x	200	x	350	LHP	Pièce
VSO-2261	Socle inox	800	x	200	x	350	LHP	Pièce
VSO-2262	Socle inox	1000	x	200	x	350	LHP	Pièce
VSO-2263	Socle inox	1200	x	200	x	350	LHP	Pièce
VSO-2270	Socle inox	600	x	200	x	550	LHP	Pièce
VSO-2271	Socle inox	800	x	200	x	550	LHP	Pièce
VSO-2273	Socle inox	1200	x	200	x	550	LHP	Pièce
VSO-2280	Socle inox	600	x	200	x	450	LHP	Pièce
VSO-2281	Socle inox	800	x	200	x	450	LHP	Pièce
VSO-2283	Socle inox	1200	x	200	x	450	LHP	Pièce

D'autres réalisations possibles sur demande.





## Pupitres modulables et accessoires

\_ 8

VAP-1108	Pupitre inox-partie basse	800	x	875	x	500	LHP	Pièce
VAP-1112	Pupitre inox-partie basse	1200	x	875	x	500	LHP	Pièce
VAP-1208	Pupitre inox-partie haute	800	x	475	x	500/400	LHP	Pièce
VAP-1212	Pupitre inox-partie haute	1200	x	475	x	500/400	LHP	Pièce
VAP-1308	Pupitre inox-Avancée	800	x	225	x	515	LHP	Pièce
VAP-1312	Pupitre inox-Avancée	1200	x	225	x	515	LHP	Pièce
VAP-1408	Pupitre inox-plaque de recouvrement	800	x	25	x	450	LHP	Pièce
VAP-1412	Pupitre inox-plaque de recouvrement	1200	x	25	x	450	LHP	Pièce
VAP-1508	Pupitre inox-plaque d'avancée	800	x	223	x	25	LHP	Pièce

VRE-400	Toit de protection Inox. Pour armoire murale. V 20	Largeur 400 mm		Pièce
VRE-500	Toit de protection Inox. Pour armoire murale. V 20	Largeur 500 mm		Pièce
VRE-600	Toit de protection Inox. Pour armoire murale. V 20	Largeur 600 mm		Pièce
VRE-800	Toit de protection Inox. Pour armoire murale. V 20	Largeur 800 mm		Pièce
VRET-400	Toit de protection Inox. Pour armoire murale. V 30	Largeur 400 mm		Pièce
VRET-500	Toit de protection Inox. Pour armoire murale. V 30	Largeur 500 mm		Pièce
VRET-600	Toit de protection Inox. Pour armoire murale. V 30	Largeur 600 mm		Pièce
VRET-800	Toit de protection Inox. Pour armoire murale. V 30	Largeur 800 mm		Pièce
VRET-1000	Toit de protection Inox. Pour armoire murale. V 30	Largeur 1000 mm		Pièce

VA-5043	Pattes de fixations murales	pour V 10	4 pièces
VA-5044	Pattes de fixations murales	pour V 15 - 30	4 pièces



Toit de protection pluie

## LOHMEIER - Anticipe!



Ventilations



Portes vitrée en  
Altuglas



Corps de chauffe/  
Thermostats

LOHMEIER  
Schaltschrank-Systeme  
GmbH & CO. KG  
Herforder Str. 99  
32602 Vlotho

++ 49 (0) 57 33 / 79 08 - 0

✉ info@lohmeier.de

🌐 www.lohmeier.de