



Ex Fußschalter

1-pedalige Fußschalter

// Baureihe EEx GF

ab Seite 258

// Baureihe EEx GFS

ab Seite 260

// Baureihe EEx GFI

ab Seite 262

// Baureihe EEx GFSI

ab Seite 263

2-pedalige Fußschalter

// Baureihe EEx GF 2

ab Seite 264

// Baureihe EEx GFS 2

ab Seite 266

3-pedalige Fußschalter

// Baureihe EEx GF 3

ab Seite 268

// Baureihe EEx GFS 3

ab Seite 269



Ex Fußschalter

Einsatzgebiet

Ex Fußschalter werden an allen Maschinen und Anlagen eingesetzt, bei denen eine Betätigung von Hand nicht möglich oder sinnvoll ist. Hier werden sie zum An- und Abschalten von Arbeits- und Produktionsabläufen eingesetzt. Je nach Umgebungsbedingungen und mechanischer Beanspruchung gibt es unterschiedliche Fußschaltervarianten.

Aufbau und Wirkungsweise

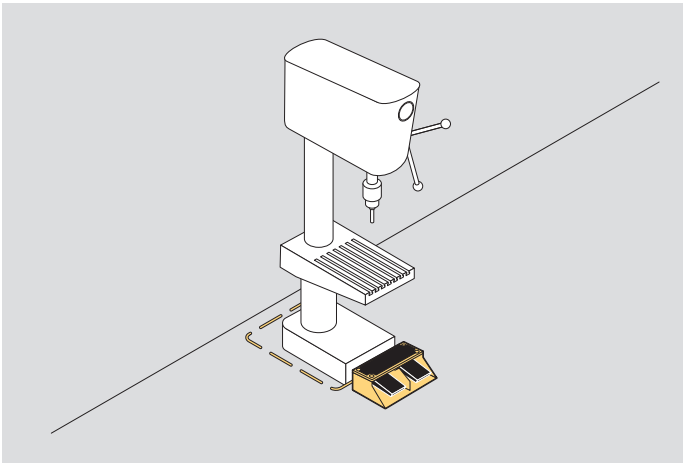
Ex Fußschalter der Reihe EEx GFS und EEx GFSI sind mit einer Schutzhaube gegen unbeabsichtigtes Betätigen durch herabfallende Gegenstände geschützt.

Die Ex Fußschalter sind wahlweise mit Schleich- oder Sprungschaltung erhältlich. Sie entsprechen der Schutzart IP 65.

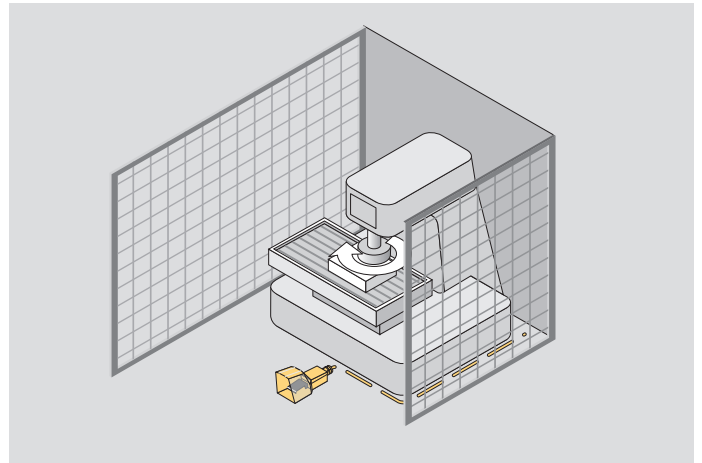
Alle in diesem Kapitel aufgeführten Ex Fußschalter tragen das CE-Zeichen nach der Niederspannungsrichtlinie und nach ATEX 94/9/EG. Die Ex Fußschalter nach Gerätekategorie 3D tragen das CE-Zeichen ohne Kenn-Nummer und erhalten eine EG-Konformitätserklärung des Herstellers.

Anwendung

Ex Fußschalter an einem Bohrtisch



Ex Fußschalter an einem CNC Bearbeitungszentrum



Ex Fußschalter

// Baureihe EEx GF

Merkmale/Optionen

- Ex-Zone 1 und 2 sowie 21 und 22
- 1-pedalig
- Metallgehäuse
- ohne Schutzhaube
- max. 2 Kontakte
- geringe Pedalhöhe
- mit konfektionierter Leitung, Leitungslänge 3 Meter
- Sonderlackierungen in RAL-Farbtönen möglich
- Version nur für Gerätekategorie 3D, Staub-Ex Zone 22 lieferbar
- Inmetro-Zulassung für Brasilien auf Wunsch bei Bestellung angeben

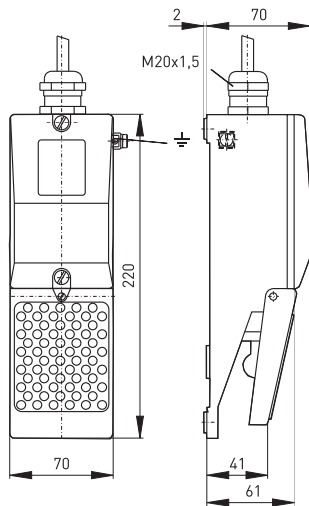
Technische Daten

Vorschriften	IEC/EN 60947-5-1; EN 50014; EN 50018; EN 50281-1-1
Gehäuse	Aluminium-Druckguss, lackiert, RAL 5011
Deckel	glasfaserverstärkter Thermoplast
Pedal	glasfaserverstärkter Thermoplast
Schutzhaube	-
Anschlussart	Anschlussleitung H05VV-F
Anschlussquerschnitt	4 x 0,75 mm ²
Leitungslänge	3 m
Kontaktmaterial	Silber
Schutzart	IP 65 nach IEC/EN 60529
Schaltsystem	Schleischaltung mit Doppelunterbrechung, zwangsöffnende Öffner ⊖ oder Sprungschaltung mit Einfachunterbrechung
Schalteinsatz	Schleischaltung: EEx 14 Sprungschaltung: EExM 14
Gebrauchskategorie	AC-15; DC-13
I_e/U_e	Schleischaltung: 6 A/250 VAC; 0,25 A/230 VDC Sprungschaltung: 5 A/250 VAC; 0,25 A/230 VDC
Kurzschlussfestigkeit	Schleischaltung: 6 A gL/gG D-Sicherung Sprungschaltung: 5 A gL/gG D-Sicherung
Umgebungstemperatur	-20 °C ... +65 °C, +75 °C bei T5
Mech. Lebensdauer	> 1 Million Schaltspiele
Ex-Kennzeichnung	⊕ II 2G EEx d IIC T6, II 2D IP65 T80°C
Prüfzeichen	EEx GF: PTB 03 ATEX 1070 X; EEx GFM: PTB 03 ATEX 1069 X, bezogen auf den Schalteinsatz

// EEX GF



258



Kontaktvarianten: Schaltwege/Kontakte

	Sprungschaltung	Schleischaltung
1 Öffner/1 Schließer	EEx GFM BN GY BK	EEx GF 1Ö/1S BN 11 12 BU BK 23 24 GY

Bestelldaten

EEx GFM K 10/1S-3D

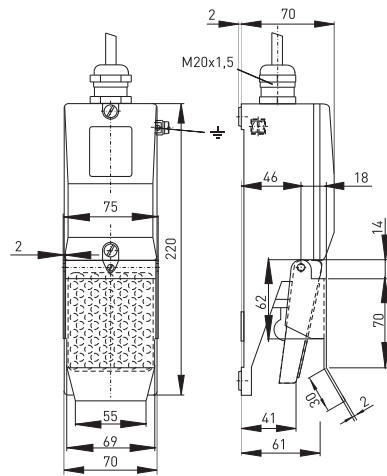
Gerätekategorie 3D,
Staub-Ex Zone 22
1 Öffner/1 Schließer
Pedalabdeckung
M Sprungschaltung (ohne M Schleischaltung)
Baureihe
Ex-geprüftes Betriebsmittel

Ex Fußschalter
// Baureihe EEx GF, Varianten

// Pedalabdeckung K



// Pedalabdeckung K



Ex Fußschalter

// Baureihe EEx GFS

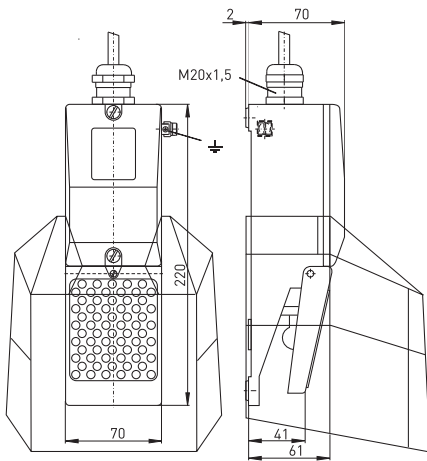
Merkmale/Optionen

- Ex-Zone 1 und 2 sowie 21 und 22
- 1-pedalig
- Metallgehäuse
- mit Schutzhaube
- max. 2 Kontakte
- geringe Pedalhöhe
- mit konfektionierter Leitung, Leitungslänge 3 Meter
- Sonderlackierungen in RAL-Farbtönen möglich
- Version nur für Geräteklasse 3D, Staub-Ex Zone 22 lieferbar
- Inmetro-Zulassung für Brasilien auf Wunsch bei Bestellung angeben

Technische Daten

Vorschriften	IEC/EN 60947-5-1; EN 50014; EN 50018; EN 50281-1-1
Gehäuse	Aluminium-Druckguss, lackiert, RAL 5011
Deckel	-
Pedal	glasfaserverstärkter Thermoplast
Schutzhaube	Aluminium-Druckguss, lackiert, RAL 5011
Anschlussart	Anschlussleitung H05VV-F
Anschlussquerschnitt	4 x 0,75 mm ²
Leitungslänge	3 m
Kontaktmaterial	Silber
Schutzart	IP 65 nach EN 60529
Schaltsystem	Schleischaltung mit Doppelunterbrechung, zwangsföfnende Öffner ⊖ oder Sprungschaltung mit Einfachunterbrechung
Schalteinsatz	Schleischaltung: EEx 14 Sprungschaltung: EExM 14
Gebrauchskategorie	AC-15; DC-13
I _e /U _e	Schleischaltung: 6 A/250 VAC; 0,25 A/230 VDC Sprungschaltung: 5 A/250 VAC; 0,25 A/230 VDC
Kurzschlussfestigkeit	Schleischaltung: 6 A gL/gG D-Sicherung Sprungschaltung: 5 A gL/gG D-Sicherung
Umgebungstemperatur	-20 °C ... +65 °C, +75 °C bei T5
Mech. Lebensdauer	> 1 Million Schaltspiele
Ex-Kennzeichnung	⊕ II 2G EEx d IIC T6, II 2D IP65 T80°C
Prüfzeichen	EEx GFS: PTB 03 ATEX 1070 X; EEx GFSM: PTB 03 ATEX 1069 X, bezogen auf den Schalteinsatz

// EEX GFS



Kontaktvarianten: Schaltwege/Kontakte

	Sprungschaltung	Schleischaltung
1 Öffner/1 Schließer	EEx GFSM BN GY BK	EEx GFS 10/15 BN 11 12 BU BK 23 24 GY

Bestelldaten

EEx GFSM K 10/15-3D

Geräteklasse 3D,
Staub-Ex Zone 22
1 Öffner/1 Schließer
Pedalabdeckung
M Sprungschaltung (ohne M
Schleischaltung)
S Schutzhaube
Baureihe
Ex-geprüftes Betriebsmittel

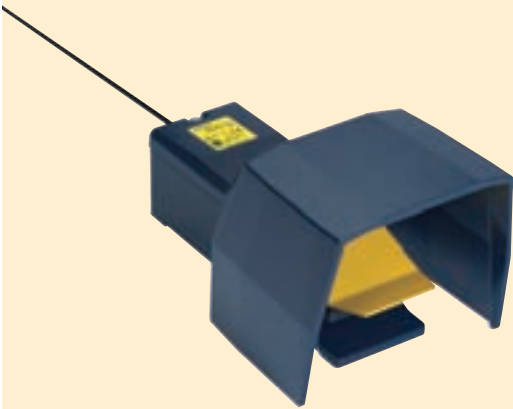
Ex Fußschalter

// Baureihe EEx GFS, Varianten

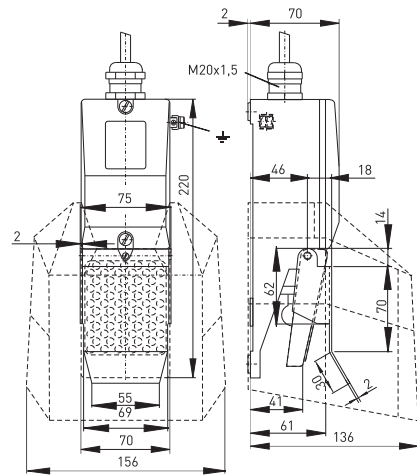
Merkmale/Optionen

- Tragegestange:
Edelstahl 4104 mit Kunststoffgriff

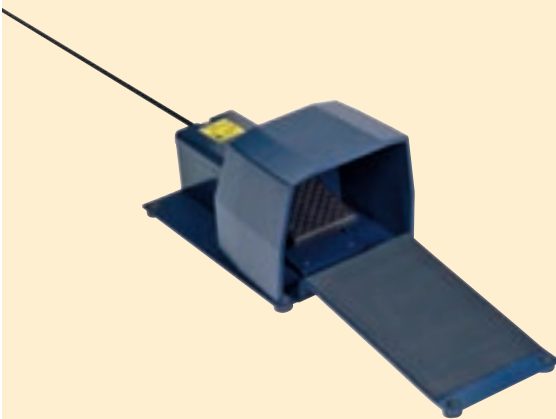
// Pedalabdeckung K



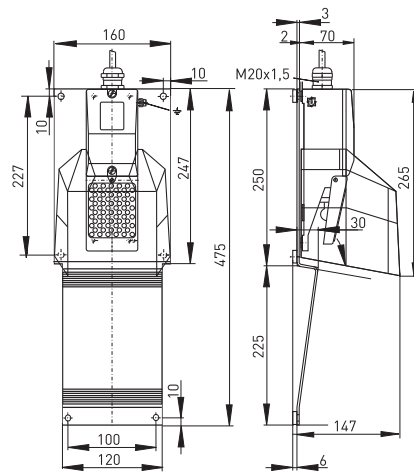
// Pedalabdeckung K



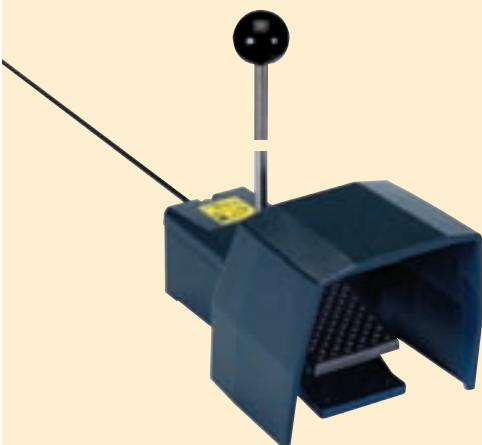
// Fußstütze FST



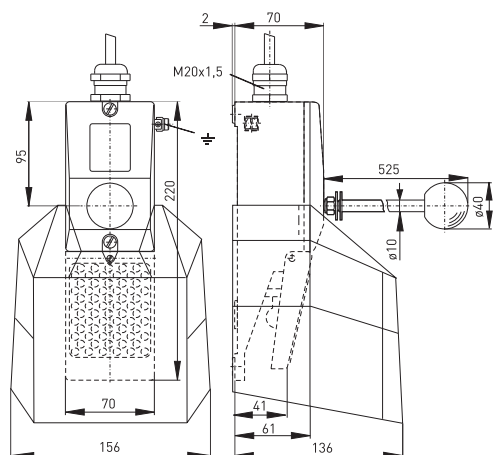
// Fußstütze FST



// Tragegestange TST



// Tragegestange TST



Ex Fußschalter

// Baureihe EEx GFI

Merkmale/Optionen

- Ex-Zone 1 und 2 sowie 21 und 22
- 1-pedalig
- Metallgehäuse
- ohne Schutzhaube
- max. 2 Kontakte
- geringe Pedalhöhe
- mit konfektionierter Leitung, Leitungslänge 3 Meter
- Sonderlackierungen in RAL-Farbtönen möglich
- Version nur für Gerätekategorie 3D, Staub-Ex Zone 22 lieferbar
- Inmetro-Zulassung für Brasilien auf Wunsch bei Bestellung angeben

Technische Daten

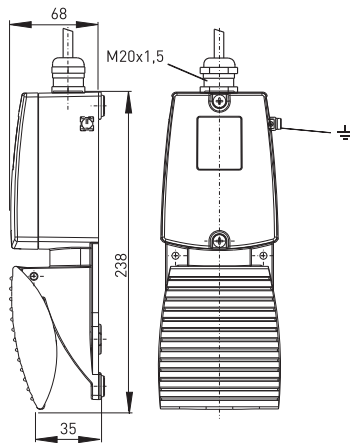
Vorschriften	IEC/EN 60947-5-1; EN 50014; EN 50018; EN 50281-1-1
Gehäuse	Aluminium-Druckguss, lackiert, RAL 5011
Deckel	Aluminium-Druckguss, lackiert, RAL 2004
Pedal	Aluminium-Druckguss, lackiert, RAL 5011
Schutzhaube	-
Anschlussart	Anschlussleitung H05VV-F
Anschlussquerschnitt	4 x 0,75 mm ²
Leitungslänge	3 m
Kontaktmaterial	Silber
Schutzart	IP 65 nach EN 60529
Schaltsystem	Schleichschaltung mit Doppelunterbrechung, zwangsöffnende Öffner ⊖ oder Sprungschaltung mit Einfachunterbrechung
Schalteinsatz	Schleichschaltung: EEx 14 Sprungschaltung: EExM 14
Gebrauchskategorie	AC-15; DC-13
I_e/U_e	Schleichschaltung: 6 A/250 VAC; 0,25 A/230 VDC Sprungschaltung: 5 A/250 VAC; 0,25 A/230 VDC
Kurzschlussfestigkeit	Schleichschaltung: 6 A gL/gG D-Sicherung Sprungschaltung: 5 A gL/gG D-Sicherung
Umgebungstemperatur	-20 °C ... +65 °C, +75 °C bei T5
Mech. Lebensdauer	> 1 Million Schaltspiele
Ex-Kennzeichnung	⊕ II 2G EEx d IIC T6, II 2D IP65 T80°C
Prüfzeichen	EEx GFI: PTB 03 ATEX 1070 X; EEx GFIM: PTB 03 ATEX 1069 X, bezogen auf den Schalteinatz



// EEX GFI



262



Kontaktvarianten: Schaltwege/Kontakte

	Sprungschaltung	Schleichschaltung
1 Öffner/1 Schließer	EEx GFIM BN GY BK	EEx GFI 10/1S BN 11 12 BU BK 23 24 GY

Bestelldaten

EEx GFIM 10/1S-3D

Gerätekategorie 3D,
Staub-Ex Zone 22
1 Öffner/1 Schließer
M Sprungschaltung (ohne M
Schleichschaltung)
Baureihe
Ex-geprüftes Betriebsmittel

Ex Fußschalter

// Baureihe EEx GFSI

Merkmale/Optionen

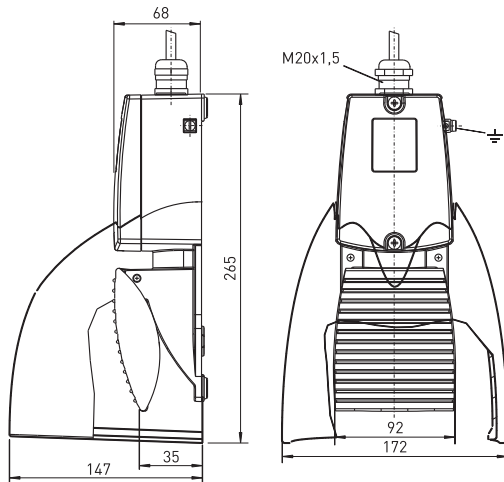
- Ex-Zone 1 und 2 sowie 21 und 22
- 1-pedalig
- Metallgehäuse
- mit Schutzhaube
- max. 2 Kontakte
- geringe Pedalhöhe
- mit konfektionierter Leitung, Leitungslänge 3 Meter
- Sonderlackierungen in RAL-Farbtönen möglich
- Version nur für Geräteklasse 3D, Staub-Ex Zone 22 lieferbar
- Inmetro-Zulassung für Brasilien auf Wunsch bei Bestellung angeben

Technische Daten

Vorschriften	IEC/EN 60947-5-1; EN 50014; EN 50018; EN 50281-1-1
Gehäuse	Aluminium-Druckguss, lackiert, RAL 5011
Deckel	-
Pedal	Aluminium-Druckguss, lackiert, RAL 5011
Schutzhaube	Aluminium-Druckguss, lackiert, RAL 2004
Anschlussart	Anschlussleitung H05VV-F
Anschlussquerschnitt	4 x 0,75 mm ²
Leitungslänge	3 m
Kontaktmaterial	Silber
Schutzart	IP 65 nach EN 60529
Schaltsystem	Schleichschaltung mit Doppelunterbrechung, zwangsöffnende Öffner \ominus oder Sprungschaltung mit Einfachunterbrechung
Schalteinsatz	Schleichschaltung: EEx 14 Sprungschaltung: EExM 14
Gebrauchskategorie	AC-15; DC-13
I_e/U_e	Schleichschaltung: 6 A/250 VAC; 0,25 A/230 VDC Sprungschaltung: 5 A/250 VAC; 0,25 A/230 VDC
Kurzschlussfestigkeit	Schleichschaltung: 6 A gL/gG D-Sicherung Sprungschaltung: 5 A gL/gG D-Sicherung
Umgebungstemperatur	-20 °C ... +65 °C, +75 °C bei T5
Mech. Lebensdauer	> 1 Million Schaltspiele
Ex-Kennzeichnung	⊕ II 2G EEx d IIC T6, II 2D IP65 T80°C
Prüfzeichen	EEx GFSI: PTB 03 ATEX 1070 X; EEx GFSIM: PTB 03 ATEX 1069 X, bezogen auf den Schalteinsatz

263

// EEX GFSI



Kontaktvarianten: Schaltwege/Kontakte

	Sprungschaltung	Schleichschaltung
1 Öffner/1 Schließer	EEx GFSIM BN GY BK	EEx GFSI 10/1S BN 11; 12 BU BK 23 24 GY

Bestelldaten

EEx GFSIM 10/1S-3D

Geräteklasse 3D,
Staub-Ex Zone 22
1 Öffner/1 Schließer
M Sprungschaltung (ohne M
Schleichschaltung)
Baureihe, S Schutzhaube
Ex-geprüftes Betriebsmittel

Ex Fußschalter

// Baureihe EEx GF 2

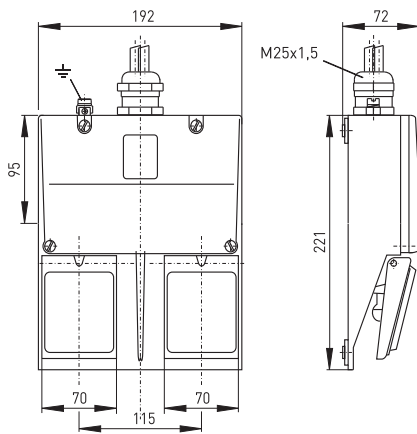
Merkmale/Optionen

- Ex-Zone 1 und 2 sowie 21 und 22
- 2-pedalig
- Metallgehäuse
- ohne Schutzhaube
- max. 2 Kontakte pro Pedal
- geringe Pedalhöhe
- mit konfektionierter Leitung, Leitungslänge 3 Meter
- Sonderlackierungen in RAL-Farbtönen möglich
- Version nur für Gerätekategorie 3D, Staub-Ex Zone 22 lieferbar
- Inmetro-Zulassung für Brasilien auf Wunsch bei Bestellung angeben

Technische Daten

Vorschriften	IEC/EN 60947-5-1; EN 50014; EN 50018; EN 50281-1-1
Gehäuse	Aluminium-Druckguss, lackiert, RAL 5011
Deckel	Aluminium-Druckguss, lackiert, RAL 5011
Pedal	glasfaserverstärkter Thermoplast
Schutzhaube	-
Anschlussart	Anschlussleitung H05VV-F
Anschlussquerschnitt	4 x 0,75 mm ²
Leitungslänge	3 m
Kontaktmaterial	Silber
Schutzart	IP 65 nach EN 60529
Schaltsystem	Schleischaltung mit Doppelunterbrechung, zwangsföfnende Öffner \ominus oder Sprungschaltung mit Einfachunterbrechung
Schalteinsatz	Schleischaltung: EEx 14 Sprungschaltung: EExM 14
Gebrauchskategorie	AC-15; DC-13
I_e/U_e	Schleischaltung: 6 A/250 VAC; 0,25 A/230 VDC Sprungschaltung: 5 A/250 VAC; 0,25 A/230 VDC
Kurzschlussfestigkeit	Schleischaltung: 6 A gL/gG D-Sicherung Sprungschaltung: 5 A gL/gG D-Sicherung
Umgebungstemperatur	-20 °C ... +65 °C, +75 °C bei T5
Mech. Lebensdauer	> 1 Million Schaltspiele
Ex-Kennzeichnung	⊕ II 2G EEx d IIC T6, II 2D IP65 T80°C
Prüfzeichen	EEx GF 2: PTB 03 ATEX 1070 X; EEx GFM 2: PTB 03 ATEX 1069 X, bezogen auf den Schalteinsatz

// EEX GF 2



Kontaktvarianten: Schaltwege/Kontakte

	Sprungschaltung	Schleischaltung
1 Öffner/1 Schließer pro Pedal	EEx GFM 2 BN GY BK	EEx GF 2 1ÖS/1ÖS BN 11 12 BU BK 23 24 GY

Bestelldaten

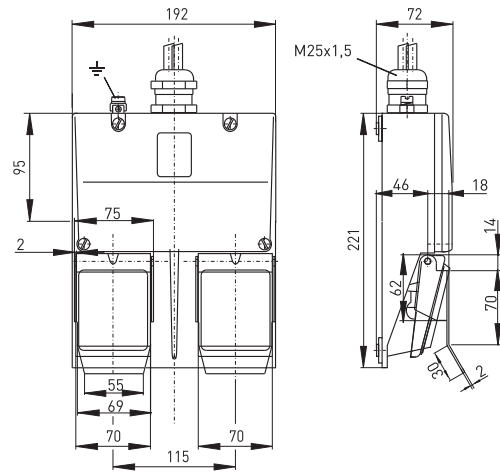
	EEx GFM 2 1ÖS/1ÖS-3D
Staub-Ex	Gerätekategorie 3D, Zone 22 1 Öffner/1 Schließer pro Pedal 2 zweipedalig M Sprungschaltung (ohne M Schleich- schaltung) Baureihe Ex-geprüftes Betriebsmittel

Ex Fußschalter
// Baureihe EEx GF 2, Varianten

// Pedalabdeckung K



// Pedalabdeckung K



Ex Fußschalter

// Baureihe EEx GFS 2

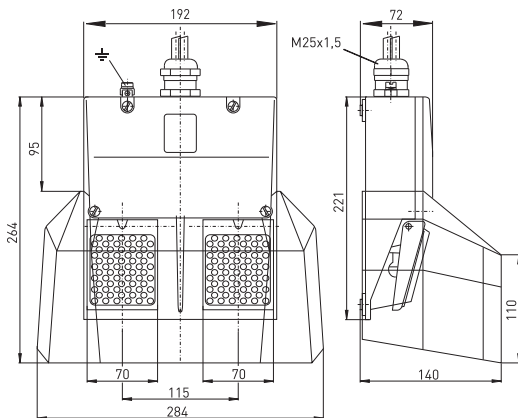
Merkmale/Optionen

- Ex-Zone 1 und 2 sowie 21 und 22
- 2-pedalig
- Metallgehäuse
- mit Schutzhaube
- max. 2 Kontakte pro Pedal
- geringe Pedalhöhe
- mit konfektionierter Leitung, Leitungslänge 3 Meter
- Sonderlackierungen in RAL-Farbtönen möglich
- Version nur für Gerätekategorie 3D, Staub-Ex Zone 22 lieferbar
- Inmetro-Zulassung für Brasilien auf Wunsch bei Bestellung angeben

Technische Daten

Vorschriften	IEC/EN 60947-5-1; EN 50014; EN 50018; EN 50281-1-1
Gehäuse	Aluminium-Druckguss, lackiert, RAL 5011
Deckel	-
Pedal	glasfaserverstärkter Thermoplast
Schutzhaube	Aluminium-Druckguss, lackiert, RAL 5011
Anschlussart	Anschlussleitung H05VV-F
Anschlussquerschnitt	4 x 0,75 mm ²
Leitungslänge	3 m
Kontaktmaterial	Silber
Schutzart	IP 65 nach EN 60529
Schaltsystem	Schleischschaltung mit Doppelunterbrechung, zwangsöffnende Öffner ⊖ oder Sprungschaltung mit Einfacherunterbrechung
Schalteinsatz	Schleischschaltung: EEx 14 Sprungschaltung: EExM 14
Gebrauchskategorie	AC-15; DC-13
I _e /U _e	Schleischschaltung: 6 A/250 VAC; 0,25 A/230 VDC Sprungschaltung: 5 A/250 VAC; 0,25 A/230 VDC
Kurzschlussfestigkeit	Schleischschaltung: 6 A gL/gG D-Sicherung Sprungschaltung: 5 A gL/gG D-Sicherung
Umgebungstemperatur	-20 °C ... +65 °C, +75 °C bei T5
Mech. Lebensdauer	> 1 Million Schaltspiele
Ex-Kennzeichnung	⊕ II 2G EEx d IIC T6, II 2D IP65 T80°C
Prüfzeichen	EEx GFS 2: PTB 03 ATEX 1070 X; EEx GFSM 2: PTB 03 ATEX 1069 X, bezogen auf den Schalteinsatz

// EEX GFS 2



266

Kontaktvarianten: Schaltwege/Kontakte

	Sprungschaltung	Schleischschaltung
1 Öffner/1 Schließer pro Pedal	EEx GFSM 2 BN GY BK	EEx GFS 2 1ÖS/1ÖS BN 11 12 BU BK 23 24 GY

Bestelldaten

EEx GFSM 2 K 1ÖS/1ÖS-3D

Gerätekategorie 3D,
Staub-Ex Zone 22
1 Öffner/1 Schließer
pro Pedal
Pedalabdeckung
2 zweipedalig
M Sprungschaltung (ohne M
Schleischschaltung)
S Schutzhaube
Baureihe
Ex-geprüftes Betriebsmittel

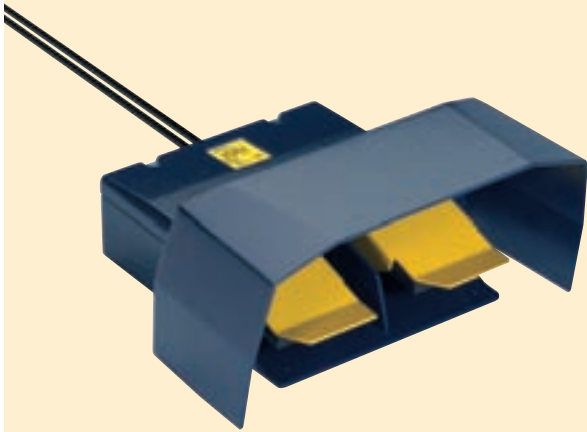
Ex Fußschalter

// Baureihe EEx GFS 2, Varianten

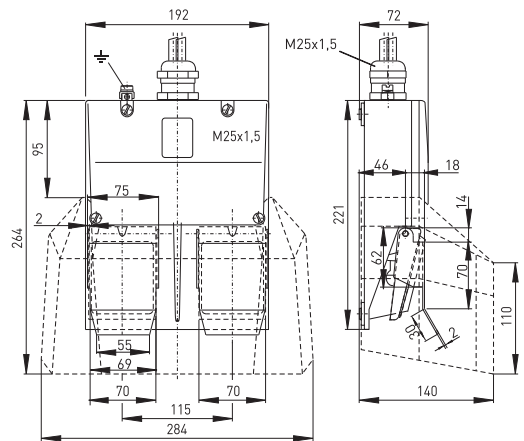
Merkmale/Optionen

- Tragegestange:
Edelstahl 4104 mit Kunststoffgriff

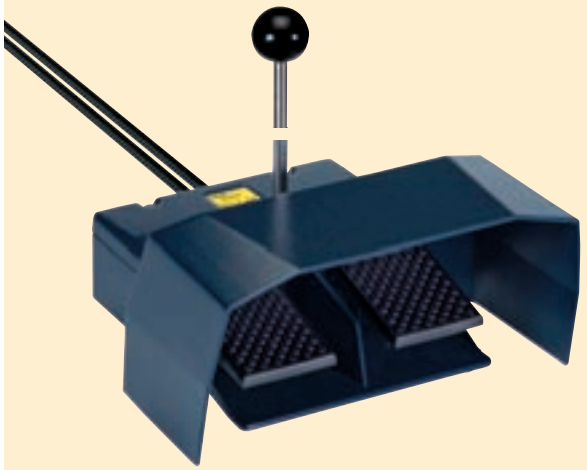
// Pedalabdeckung K



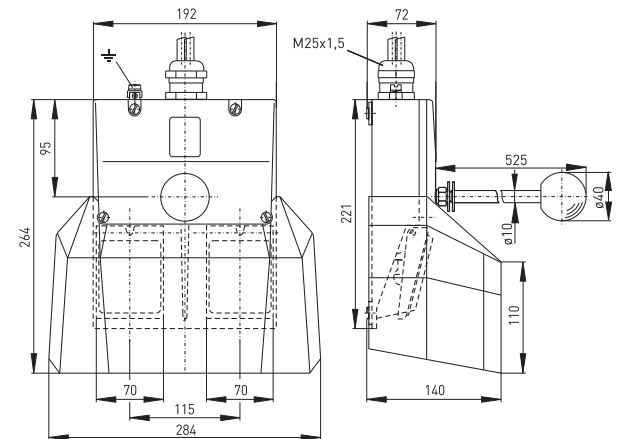
// Pedalabdeckung K



// Tragegestange TST



// Tragegestange TST



Ex Fußschalter

// Baureihe EEx GF 3

Merkmale/Optionen

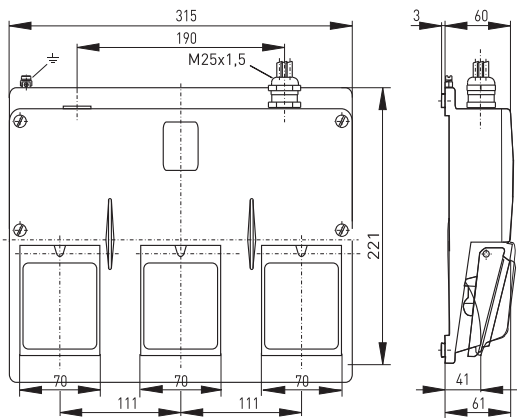
- Ex-Zone 1 und 2 sowie 21 und 22
- 3-pedalig
- Metallgehäuse
- ohne Schutzhaube
- max. 2 Kontakte pro Pedal
- geringe Pedalhöhe
- mit konfektionierter Leitung, Leitungslänge 3 Meter
- Sonderlackierungen in RAL-Farbtönen möglich
- Version nur für Gerätekategorie 3D, Staub-Ex Zone 22 lieferbar
- Inmetro-Zulassung für Brasilien auf Wunsch bei Bestellung angeben

// EEX GF 3



Technische Daten

Vorschriften	IEC/EN 60947-5-1; EN 50014; EN 50018; EN 50281-1-1
Gehäuse	Aluminiumguss, lackiert, RAL 5011
Deckel	Aluminiumguss, lackiert, RAL 5011
Pedal	glasfaserverstärkter Thermoplast
Schutzhaube	-
Anschlussart	Anschlussleitung H05VV-F
Anschlussquerschnitt	4 x 0,75 mm ²
Leitungslänge	3 m
Kontaktmaterial	Silber
Schutzart	IP 65 nach EN 60529
Schaltsystem	Schleischaltung mit Doppelunterbrechung, zwangsöffnende Öffner ⊖ oder Sprungschaltung mit Einfacherunterbrechung
Schalteinsatz	Schleischaltung: EEx 14 Sprungschaltung: EExM 14
Gebrauchskategorie	AC-15; DC-13
I_e/U_e	Schleischaltung: 6 A/250 VAC; 0,25 A/230 VDC Sprungschaltung: 5 A/250 VAC; 0,25 A/230 VDC
Kurzschlussfestigkeit	Schleischaltung: 6 A gL/gG D-Sicherung Sprungschaltung: 5 A gL/gG D-Sicherung
Umgebungstemperatur	-20 °C ... +65 °C, +75 °C bei T5
Mech. Lebensdauer	> 1 Million Schaltspiele
Ex-Kennzeichnung	⊕ II 2G EEx d IIC T6, II 2D IP65 T80°C
Prüfzeichen	EEx GF 3: PTB 03 ATEX 1070 X; EEx GFM 3: PTB 03 ATEX 1069 X, bezogen auf den Schalteinsatz



Kontaktvarianten: Schaltwege/Kontakte

	Sprungschaltung	Schleischaltung
1 Öffner/1 Schließer pro Pedal	EEx GFM 3 BN GY BK	EEx GF 3 1ÖS/1ÖS/1ÖS BN 11 12 BU BK 23 24 GY

Bestelldaten

EEx GFM 3 K 1ÖS/1ÖS/1ÖS-3D

Gerätekategorie 3D, Staub-Ex Zone 22
1 Öffner/1 Schließer pro Pedal
Pedalabdeckung
3 dreipedalig
M Sprungschaltung (ohne M Schleich- schaltung)
Baureihe
Ex-geprüftes Betriebsmittel

Ex Fußschalter

// Baureihe EEx GFS 3

Merkmale/Optionen

- Ex-Zone 1 und 2 sowie 21 und 22
- 3-pedalig
- Metallgehäuse
- mit Schutzhaube
- max. 2 Kontakte pro Pedal
- geringe Pedalhöhe
- mit konfektionierter Leitung, Leitungslänge 3 Meter
- Sonderlackierungen in RAL-Farbtönen möglich
- Version nur für Geräteklasse 3D, Staub-Ex Zone 22 lieferbar
- Inmetro-Zulassung für Brasilien auf Wunsch bei Bestellung angeben

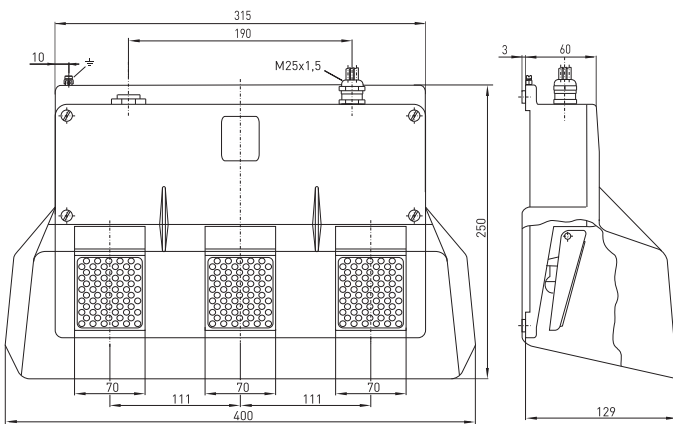
// EEX GFS 3



Technische Daten

Vorschriften	IEC/EN 60947-5-1; EN 50014; EN 50018; EN 50281-1-1
Gehäuse	Aluminiumguss, lackiert, RAL 5011
Deckel	-
Pedal	glasfaserverstärkter Thermoplast
Schutzhaube	Aluminiumguss, lackiert, RAL 5011
Anschlussart	Anschlussleitung H05VV-F
Anschlussquerschnitt	4 x 0,75 mm ²
Leitungslänge	3 m
Kontaktmaterial	Silber
Schutzart	IP 65 nach EN 60529
Schaltsystem	Schleischschaltung mit Doppelunterbrechung, zwangsöffnende Öffner ⊖ oder Sprungschaltung mit Einfachunterbrechung
Schalteinsatz	Schleischschaltung: EEx 14 Sprungschaltung: EExM 14
Gebrauchskategorie	AC-15; DC-13
I _e /U _e	Schleischschaltung: 6 A/250 VAC; 0,25 A/230 VDC Sprungschaltung: 5 A/250 VAC; 0,25 A/230 VDC
Kurzschlussfestigkeit	Schleischschaltung: 6 A gL/gG D-Sicherung Sprungschaltung: 5 A gL/gG D-Sicherung
Umgebungstemperatur	-20 °C ... +65 °C, +75 °C bei T5
Mech. Lebensdauer	> 1 Million Schaltspiele
Ex-Kennzeichnung	⊕ II 2G EEx d IIC T6, II 2D IP65 T80°C
Prüfzeichen	EEx GFS 3: PTB 03 ATEX 1070 X; EEx GFSM 3: PTB 03 ATEX 1069 X, bezogen auf den Schalteinsatz

269



Kontaktvarianten: Schaltwege/Kontakte

	Sprungschaltung	Schleischschaltung
1 Öffner/1 Schließer pro Pedal	EEx GFSM 3 BN GY BK	EEx GFS 3 10S/10S/10S BN 11 12 BU BK 23 24 6Y

Bestelldaten

EEx GFSM 3 K 10S/10S/10S-3D

Geräteklasse	3D, Staub-Ex Zone 22
Kontakte	1 Öffner/1 Schließer pro Pedal
Abdeckung	Pedalabdeckung
Pedale	3 dreipedalig
Schaltung	M Sprungschaltung (ohne M Schleischschaltung)
Optionen	S Schutzhaube
Baureihe	Baureihe
Zulassung	Ex-geprüftes Betriebsmittel